

# Banque Ottomane

Capital Lstg. 10.000.000.— dont moitié versée.

*Siège central à Constantinople, GALATA.*

Agences à Péra et Stamboul, ainsi que dans les principales localités de la Turquie, l'Egypte, Chypre, la Palestine, la Mésopotamie, la Perse et la Grèce.

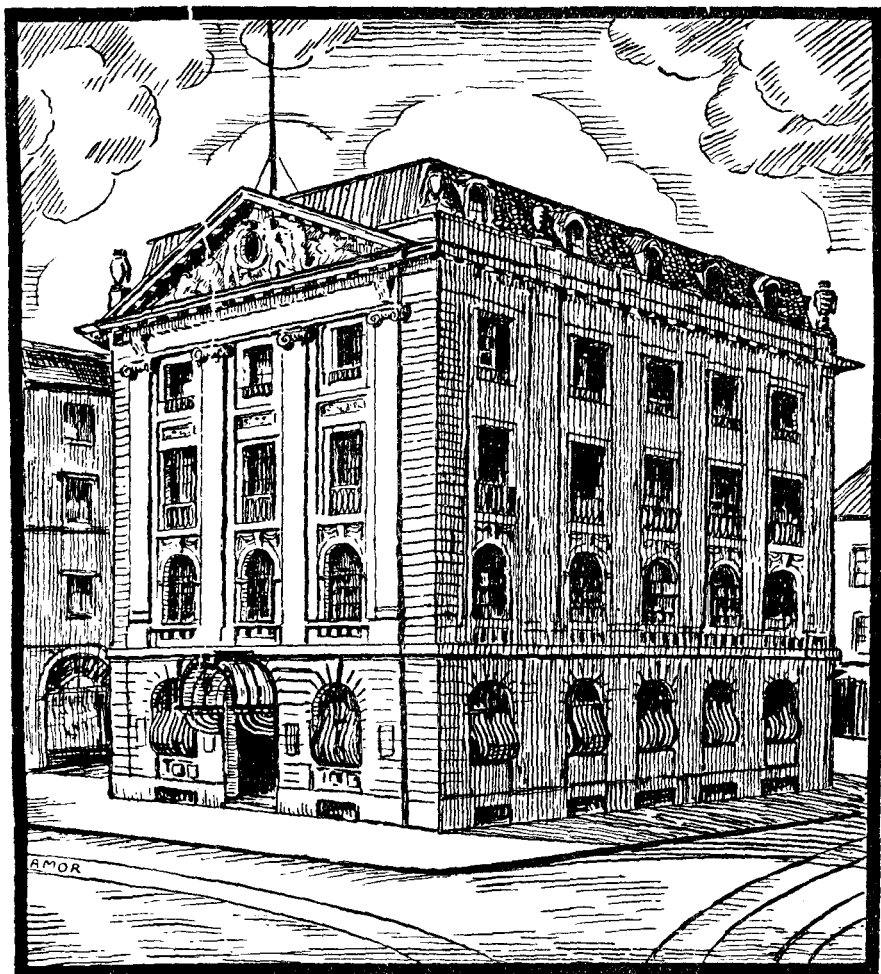
à **Londres** : 26, Throgmorton Street,  
E.C.2.,  
à **Manchester** : 56/60, Cross Street,

à **Paris** : 7, rue Meyerbeer (9<sup>e</sup> Arr.),  
à **Marseille** : 41 et 43, rue Grignan,  
à **Tunis** : 68, Avenue Jules Ferry.

**Se charge de toutes opérations de Banque.**

**Filiale pour la Syrie : Banque de Syrie et du Grand Liban.**





Société de  
**BANQUE SUISSE**

Fondée en 1872

Capital-actions et réserves : 182 millions

**GENÈVE**  
**6-10, Corraterie**

# YATREN 105



Le meilleur remède  
contre la dysenterie  
chronique ainsi que  
aigue et bacillaire.  
INSTITUT BEHRING  
MARBURG-LAHN

## REVUE INTERNATIONALE DE L'ENFANT

31, quai du Mont-Blanc, GENÈVE

Le numéro : 1 fr. suisse. 12 numéros (un an) : 10 fr. suisses

Sommaire du numéro de février 1929 :

A la mémoire d'Eglantine Jebb.

Schwererziehbare in der Fürsorgeerziehung, von Justus Erhardt, Berlin.

Children of the Future, by Gertrude Eaton, vice-chairman of the Howard League for Penal Reform.

La récupération fonctionnelle des paralytiques par l'appareillage, par le Dr G. Bidou, chef du Laboratoire de récupération fonctionnelle des hôpitaux de la Salpêtrière, médecin en chef de l'hôpital Sainte-Isabelle.

Ueber die Bedeutung der Schilddrüse für das Kind, von Prof. Dr Edmund Nobel, Universitäts-Kinderklinik, Vienne.

Chronique. — Nouvelles de l'U.I.S.E. — Bibliographie.

## Adresses des Comités centraux (suite).

- \* BELGIQUE. — Croix-Rouge de Belgique, rue de Livourne, 80, *Bruzelles*.  
 BOLIVIE. — Croix-Rouge bolivienne, Casilla de Correo, 504, *La Paz*.  
 BRÉSIL. — Croix-Rouge brésilienne, Praça Vieira Souto, 10, *Rio de Janeiro*.  
 BULGARIE. — Croix-Rouge bulgare, 19, Bd. Topleben, *Sofia*.  
 CANADA. — Croix-Rouge canadienne, 410, Sherbourne Street, *Toronto*.  
 CHILI. — Croix-Rouge chilienne, Correo, 8, Casilla 7567, *Santiago de Chile*.  
 CHINE. — Croix-Rouge chinoise, *Pékin* et 26, Kiukiang Road, *Shanghai*.  
 COLOMBIE. — Croix-Rouge colombienne, *Bogota*.  
 COSTA-RICA. — Croix-Rouge costaricienne, Calle 5. Sur., *San José*.  
 CUBA. — Croix-Rouge cubaine, Ignacio Agramonte et av. de Belgica, *La Havane*.  
 DANEMARK. — Croix-Rouge danoise, Ved Stranden, 2, *Copenhague*, K.  
 DANTZIG. — Croix-Rouge de Dantzig, Neugarten, 12-16, *Dantzig*.  
 RÉPUBLIQUE DOMINICAINE. — Croix-Rouge dominicaine, *St-Domingue*.  
 ÉGYPTÉ. — Croissant-Rouge égyptien, Ismail Pacha, 8 (Garden City) *Le Caire*.  
 ÉQUATEUR. — Croix-Rouge équatorienne, Venezuela 46, *Quito*.  
 ESPAGNE. — Croix-Rouge espagnole, Calle de Sagasta, 10, (Estafeta, 4), *Madrid*.  
 ESTONIE. — Croix-Rouge estonienne, Niguliste Tán, 12, *Reval*.  
 ETATS-UNIS. — Croix-Rouge américaine (Central Committee of the American National Red Cross), National Headquarters, *Washington, D.C.*  
 FINLANDE. — Croix-Rouge de Finlande, 16, Annankatu, *Helsingfors*.  
 FRANCE. — Croix-Rouge française, rue François 1er, 21, *Paris*, 8me.  
 \*\* GRANDE-BRETAGNE. — Croix-Rouge britannique (British Red Cross Society), Berkeley Street 19, *London W. 1*.  
 GRÈCE. — Croix-Rouge hellénique, rue Solon, 39, *Athènes*.  
 GUATEMALA. — Croix-Rouge guatémaliennne, 13, Calle Oriente, 2, *Guatemala*.  
 HONGRIE. — Croix-Rouge hongroise, Baross utca 15, *Budapest*, VIII.  
 INDES. — Croix-Rouge des Indes (Indian Red Cross Society), *New-Dehli*.  
 ISLANDE. — Croix-Rouge islandaise, *Reykjavik*.  
 ITALIE. — Croix-Rouge italienne, via Toscana, 12, *Rome* (25).  
 JAPON. — Croix-Rouge japonaise, 5 Shiba Park, *Tokio*.  
 LETTONIE. — Croix-Rouge lettone, Skolas ielá, 1, *Riga*.  
 LITHUANIE. — Croix-Rouge lithuanienne, Kestucio g-vé 8, *Kaunas*.  
 LUXEMBOURG. — Croix-Rouge luxembourgeoise, *Luxembourg*.  
 MEXIQUE. — Croix-Rouge mexicaine, 2, a de San Geronimo, 14, *Mexico*, D.F.  
 NORVEGE. — Croix-Rouge norvégienne, Grev Wedels Plass 5, *Oslo*.  
 PANAMA. — Croix-Rouge de Panama, *Panama*.  
 PARAGUAY. — Croix-Rouge paraguayenne, Avenida Espana, 505, *Assomption*.  
 \*\*\* PAYS-BAS. — Croix-Rouge néerlandaise, Princessegracht, 27, *La Haye*.  
 PÉROU. — Croix-Rouge péruvienne, Melchormalo 349, *Lima*.  
 PERSE. — Lion et Soleil-Rouges de Perse, *Téhéran*.  
 POLOGNE. — Croix-Rouge polonaise, rue Smolna, 6, *Varsovie*.  
 PORTUGAL. — Croix-Rouge portugaise, 1, Praça do Commercio, *Lisbonne*.  
 ROUMANIE. — Croix-Rouge roumaine, 40, rue N. Balcesco, *Bucarest*.  
 SALVADOR. — Croix-Rouge de Salvador, 13 a Avenida Norte y 9 a calle Poniente, *San Salvador*.  
 ROYAUME S.C.S. — Croix-Rouge des Serbes, Croates et Slovènes, Simina ulica, 21, *Belgrade*.  
 SIAM. — Croix-Rouge siamoise, *Bangkok*.  
 SUÈDE. — Croix-Rouge suédoise (Svenska Roda Korset), Artillerigatan, 6, *Stockholm*, 14.  
 SUISSE. — Croix-Rouge suisse, Taubenstrasse, 8, *Berne*.  
 TCHÉCOSLOVAQUIE. — Croix-Rouge tchécoslovaque, Neklanova ul., 147, *Prague VI*.  
 TURQUIE. — Croissant-Rouge turc, *Angora*.  
 \*\*\*\* U.R.S.S. (Union des républiques soviétiques socialistes). — Alliance des sociétés de la Croix-Rouge et du Croissant-Rouge de l'U.R.S.S., Tverskaja-Yamskaja n° 1/3, *Moscou*.  
 URUGUAY. — Croix-Rouge uruguayenne, Piedad 13.779, *Montevideo*.  
 VÉNÉZUELA. — Croix-Rouge vénézuélienne, Muñoz a Piñango, 10, *Caracas*.

· Section : Croix-Rouge du Congo, rue de Livourne, 80, *Bruzelles*.

\*\* Ancienne Branche : Croix-Rouge néo-zélandaise, P.O. Box 969, *Wellington, N.Z.*

\*\*\* Branche : Croix-Rouge des Indes néerlandaises, *Wellvreden* (Java).

\*\*\*\* Membres de Croix-Rouge arménienne, *Erivan*.

de Croissant-Rouge de l'Azerbeïdjan, rue Zévine, 1, *Bakou*.

l'Alliance : Croix-Rouge géorgienne, 15, rue Krylov, *Tiflis*.

Croix-Rouge russe (R.S.F.S.R.), Pouchetchnaïa, 5, *Moscou*

Croix-Rouge de la Russie Blanche, 3, rue Marx, *Minsk*.

Croissant-Rouge du Turkménistan, *Polloratzk*

Croix-Rouge ukrainienne, 7, rue du Théâtre, *Kharkov*.

Croissant-Rouge de l'Ukraine, République kazakhe, 13, *Samarkand*.

# Sommaire du Bulletin

T. LX, N° 320

AVRIL 1929

- Comité international de la Croix-Rouge.** — Aux Etats signataires de la Convention de Genève : Guerre chimique et bactériologique, 257. — Huitième distribution des revenus du Fonds de l'Impératrice Shôken (287<sup>e</sup> circulaire), 258.
- Ligue.** — Vers la santé, 260.
- Costa-Rica.** — Comité national de la Croix-Rouge costaricienne, 260.
- Etats-Unis.** — Un article consacré au Comité international par le Red Cross Courier, 261.
- Grèce.** — La charte de la Croix-Rouge hellénique, 262.
- Pologne.** — Nouveaux statuts de la Croix-Rouge polonaise, 263.
- Royaume des Serbes, Croates et Slovènes.** — L'activité de la Croix-Rouge du Royaume des Serbes, Croates et Slovènes, 288.
- Suisse.** — Revision de la Convention de Genève, 289. — La Croix-Rouge suisse et le tremblement de terre aux Balkans, 291.

---

*La Revue internationale de la Croix-Rouge, Bulletin international des Sociétés de la Croix-Rouge, paraît à la fin de chaque mois.*

**Prix, franco, un an : Fr. 20.** — Le numéro : **Fr. 2.** —

Années 1919, 1920 et 1921 (*rare*) : **Fr. 30.** —

Administration : **Promenade du Pin, 1, Genève.**