

LE MONDE NOUVEAU



The new world

REVUE INTERNATIONALE
paraissant le 1^{er} et le 15 de chaque mois

Rédaction, Administration et Publicité : 42, boulevard Raspail, PARIS-7^e.
Tel. *Fleurus* 27-65.

Bureaux à Londres : 8 Stone Buildings, W. C. 2, Tel. *Musuel* 6398.

ABONNEMENTS : Edition française. 40 francs par an.
Etranger 50 » »
Edition anglaise . 24 Sh. »

Directeur :
Ebed. VAN DER VLUGT

Rédacteur en chef :
Gustave-Louis TAUTAIN

DANS CHAQUE NUMÉRO :

*Politique. - Sociologie. - Sciences financières et économiques.
Littérature et Beaux Arts. - Revue du mois. - Nos colonies
Industrie et Commerce. - Importations et Exportations.
Nos Débouchés. - Nos besoins.*

Une double édition de langue anglaise et de langue française paraît
simultanément à PARIS, à LONDRES et à NEW-YORK.

150 pages de texte, format in-8° carré.

BANQUE COMMERCIALE DE BALE BALE - GENÈVE
ZURICH

Capital-actions entièrement versé 60 millions

Réserves 22 millions

Traite toutes opérations de banque.

ÉTABLISSEMENTS FUMOUBE 78, Faubourg Saint-Denis
PARIS

Sirop Delabarre. — Dentition des enfants (utilisé en frictions douces sur les gencives).

Ovules Chaumel. — Traitement local donnant d'excellents et rapides résultats dans les métrites.

BANQUE IMPÉRIALE OTTOMANE

CAPITAL LTGS. 10,000,000.—

Siège central à Constantinople, GALATA

Agences à Péra et Stamboul, ainsi que dans les principales localités de la Turquie, l'Égypte, la Mésopotamie, la Syrie et la Grèce.

à Paris : 7, rue Meyerber.

à Marseille : 33, rue Grignan.

à Londres : 26, Throgmorton Street.

à Tunis : 63, avenue Jules-Ferry.

Se charge de toutes opérations de Banque.

GENÈVE

LES BERGUES



*Hôtel de 1^{er} Ordre
d'ancienne renommée*

LA REVUE DE GENÈVE

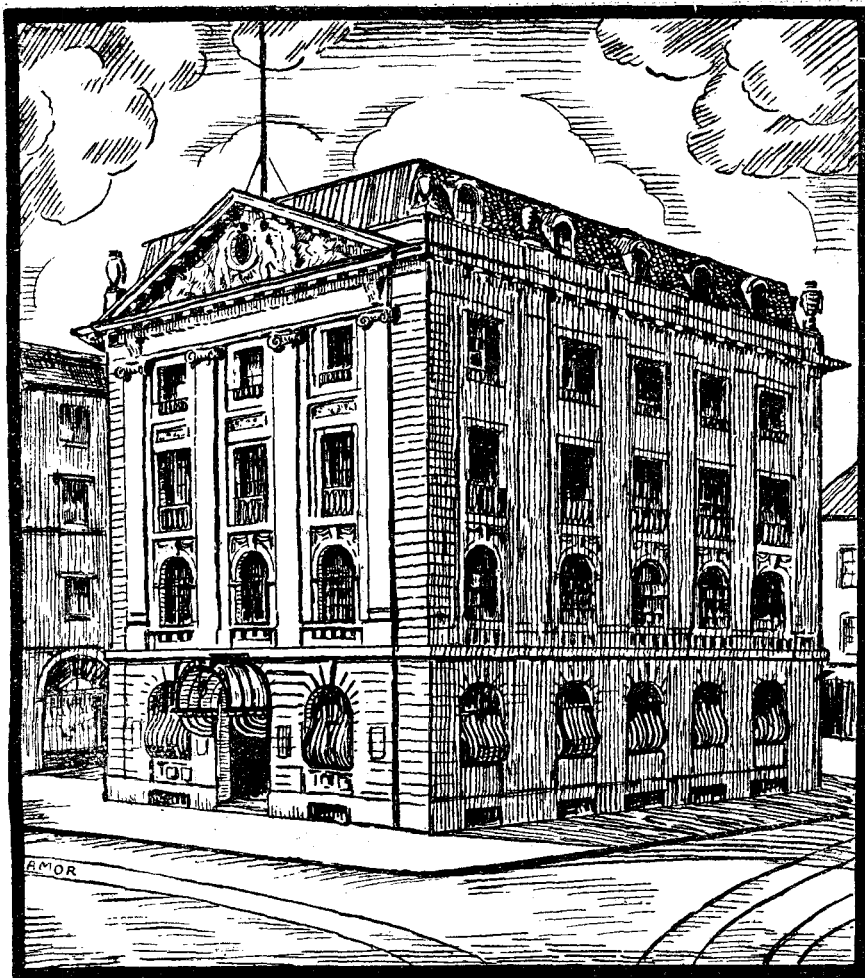
Directeur : ROBERT DE TRAZ

Internationale, mais non internationaliste, la *Revue de Genève* est un organe de liaison. Elle groupe des écrivains représentatifs de chaque nation, afin qu'ils s'expliquent. Revue de civilisation préparée, elle donne chaque mois, grâce à des collaborateurs de tous pays, l'image vivante et contemporaine d'un monde où personne ne peut plus s'isoler.

La *Revue de Genève* publie des œuvres de Maurice Barrès, Georges Duhamel, Elie Faure, Edmond Jaloux, Daniel Halévy, Camille Mauclair, André Suarès, Albert Thibaudet, Hellens, B. Croce, G. Ferrero, Vilfredo Pareto, G. Prezzolini, Bennett, Joseph Conrad, J. Joyce, George Moore, Shaw, N. Murray Butler, John Erskine, Ch. Macfarland, F. W. Förster, Freud, Thomas Mann, Rathenau, Redlich, Keyserling, A. Kouprine, Milioukov, Remisov, Alexis Tolstoï, Branting, Lange, Nansen, J. Boger, Per Hellstrøm, Lagerkvist, Masaryk, Bénès, A. Apponyi, I. de Voïnovitch, Markovitch, Unamuno, Madariaga, etc., etc.

	Un an	Six mois	Prix du numéro
Suisse.....	Fr. 36.—	Fr. 19.—	Fr. 4.—
Etranger (argent suisse)...	» 44.—	» 23.—	» 4.50

*Pour tous renseignements s'adresser à la S. A. des Editions
« Sonor », 46, rue du Stand, Genève.*



SOCIÉTÉ DE

BANQUE SUISSE

Fondée en 1872

Capital-actions et réserve: 153 millions

6, Corraterie **GENÈVE** Corraterie, 6

Bâle, Zurich, Saint-Gall, Lausanne, Neuchâtel
Chaux-de-Fonds, Schaffhouse, Londres, etc.

*Il était dans les hôpitaux militaires
pendant la guerre!*

*Il est dans toutes les pharmacies
pendant la paix!*



Il associe l'action nutritive des aliments chimiques (calcium, sodium, potassium, fer, manganèse, phosphore) avec les propriétés dynamiques de la quinine et de la strychnine.

Spécialement indiqué dans l'anémie, neurasthénie, affections des voies respiratoires, tuberculose, rachitisme, adynamies.

Littérature et échantillons sur demande adressée à

FELLOWS MEDICAL MANUFACTURING CO., INC.
26 Christopher Street
New York

- CHINE.** — Croix-Rouge chinoise, *Pékin* et 26 Kinkiang Road, *Shanghai*.
- COLOMBIE.** — Croix-Rouge colombienne, *Bogota*.
- COSTA-RICA.** — Croix-Rouge costaricienne, *San José*.
- CUBA.** — Croix-Rouge cubaine, rue O'Reilly, 6, *La Havane*.
- DÂNEMARK.** — Croix-Rouge danoise, Ved Stranden, 2, *Copenhague*, K.
- ESPAGNE.** — Croix-Rouge espagnole, Atocha, 65, *Madrid*.
- ESTHONIE.** — Croix-Rouge esthonienne, *Reval*.
- ETATS-UNIS.** — Central Committee of the American National Red Cross, *Washington*, D. C.
- FINLANDE.** — Croix-Rouge finlandaise, *Helsingfors*.
- FRANCE.** — Croix-Rouge française, rue François I^{er}, 21, *Paris*, 8^{me}.
- GRANDE-BRETAGNE.** — British Red Cross Society, 19, Berkeley Street, *Londres*, W. I.
- GRÈCE.** — Croix-Rouge hellénique, *Athènes*.
- HONGRIE.** — Croix-Rouge hongroise, Andrassy-ut, 8, *Budapest*, VI.
- INDES ANGLAISES.** — Croix-Rouge des Indes anglaises, Head-Quarters, *Delhi*.
- INDES NÉERLANDAISES.** — Croix-Rouge des Indes néerlandaises, *Batavia*.
- ITALIE.** — Croix-Rouge italienne, via Toscana, 10, *Rome*.
- JAPON.** — Croix-Rouge japonaise, *Tokio*.
- LATVIA.** — Croix-Rouge lettone, *Riga*.
- LUXEMBOURG.** — Croix-Rouge luxembourgeoise, *Luxembourg*.
- MEXIQUE.** — Croix-Rouge mexicaine, 2 a de San Geronimo, 14, *Mexico*, D. F.
- NORVÈGE.** — Croix-Rouge norvégienne, Akersgaten, 44, *Christiania*.
- NOUVELLE-ZÉLANDE.** — Croix-Rouge néo-zélandaise, P. O. Box 969, *Wellington*, N. Z.
- PARAGUAY.** — Croix-Rouge paraguayenne. *Assomption*.
- PAYS-BAS.** — Croix-Rouge néerlandaise, Princessegracht, 29, *La Haye*.
- PÉROU.** — Croix-Rouge péruvienne, *Lima*.
- POLOGNE.** — Croix-Rouge polonaise, Mazowiecka, 9, *Varsovie*.
- PORTUGAL.** — Croix-Rouge portugaise, *Lisbonne*.
- ROUMANIE.** — Croix-Rouge roumaine, Academiei, 20, *Bucarest*.
- RUSSIE.** — Croix-Rouge russe, *Moscou*.
- SERBIE.** — Croix-Rouge des Serbes, Croates et Slovènes, Simina ulica, 21, *Belgrade*.
- SIAM.** — Croix-Rouge siamoise, *Bangkok*.
- SUÈDE.** — Croix-Rouge suédoise, Artillerigatan, 6, *Stockholm*, 5.
- SUISSE.** — Croix-Rouge suisse, rue des Cygnes, 9, *Berne*.
- TCHÉCOSLOVAQUIE.** — Croix-Rouge tchécoslovaque, *Prague*.
- TURQUIE.** — Croissant-Rouge ottoman, Mahmoudié Djaddessi, *Constantinople*.
- URUGUAY.** — Croix-Rouge uruguayenne, calle Colon, 1382, *Montevideo*.
- VÉNÉZUÉLA.** — Croix-Rouge vénézuélienne, Este 6, n° 55, *Caracas*.

Sommaire du Bulletin

T. LIII, N° 237

- Comité international.** — La santé de M. Ador, 407. — Echange des officiers hongrois et des communistes en Hongrie, 407. — Le rapatriement des prisonniers turcs du « Heimaimaru », 408. — Secours aux populations ottomanes de l'Anatolie, 413. — Service des paquets individuels en Russie, 419. — Réfugiés russes d'Extrême-Orient, 420. — Missions et délégations, 421.
- Commission mixte.** — Renouveau de l'accord passé entre le Comité et la Ligue, 428. — Lettre à la Conférence de Gênes, 428.
- Ligue.** — H. P. Davison, nécrologie (*avec portrait*), 431.
- Allemagne.** — Erratum, 433.
- Costa-Rica.** — Statuts de la Croix-Rouge de Costa-Rica, 434.
- Finlande.** — Action charitable à l'occasion des hostilités en Carélie orientale, 440.
- France.** — Réception du vice-président du Croissant-Rouge ottoman au Comité central de la Croix-Rouge française, 440. — La Croix-Rouge française et la défense des indigènes, 442. — Publications, Bulletin de l'Association des Dames Françaises, 443.
- Hongrie.** — Présidence et composition du Comité central hongrois, 445.
- Italie.** — Le départ de la mission italienne pour les secours à la Russie, 446.
- Lettonie.** — Adhésion de la Lettonie à la Convention de Genève de 1906, 448.
- Paraguay.** — Statuts de la Croix-Rouge paraguayenne, 449.
- Pologne.** — Emploi de l'allocation sur le Fonds impératrice Shôken, 454. — Les résultats de l'action du rapatriement en Pologne, 454. — La Croix-Rouge polonaise à Dantzig, 455.
- Russie.** — Accord passé entre la Société de la Croix-Rouge russe et la Croix-Rouge ukrainienne concernant les rapports réciproques des deux Sociétés (30 janvier 1922), 456. — Conférence des délégués de la Société russe de la Croix-Rouge, 457. — L'activité de la Société de la Croix-Rouge russe dans le gouvernement de Samara, 458.
- Tchécoslovaquie.** — Assemblée générale de la Croix-Rouge, 460.
- Ukraine.** — Croix-Rouge ukrainienne : délégation en Europe, 462. — Section de secours aux affamés de la Croix-Rouge ukrainienne, 462.

La Revue internationale de la Croix-Rouge, Bulletin international des Sociétés de la Croix-Rouge paraît le 15 de chaque mois.

Prix, franco, un an : **Fr. 20.** — Le numéro : **Fr. 2.** —

Années 1919, 1920 et 1921 (*rare*) : **Fr. 30.** —

ADMINISTRATION : **Promenade du Pin, 1, Genève.**

Pour la publicité de la *Revue*, s'adresser à Orell Fussli-Publicité, rue de la Croix-d'Or, 2-4, Genève, et à ses succursales : Lausanne, Neuchâtel, Berne, Bâle, Soleure, Aarau, St-Gall, Zurich.