

Announcing

EMBASE *plus*

The Excerpta Medica Database

Database enhancements make EMBASE *plus* easier and more flexible to search. And, EMBASE *plus* retains those features which have distinguished the database: in-depth drug indexing, high percentage of unique records, most records containing abstracts, and comprehensive, international coverage of the world's biomedical and drug literature.

***plus* means -**

- 30-day throughput time for all articles
- One appearance of each record online with complete indexing, classification and abstracting
- 20% increase in the number of records added to the database annually
- EMTREE - a new, simplified, hierarchical thesaurus incorporating the most frequently used MALIMET terms. These 22,500 MINI-MALIMET terms have been combined with EMTAGS and formed into a "tree-like" structure to provide hierarchic access.
- New Chemical Abstract Service (CAS) Registry Number field
- Linked index terms
- Linked drug manufacturer and trade name fields
- Up to 20 author names per article
- ISSN number field

Write or phone

In North America

Elsevier Science Publishers
North American Database Department
52 Vanderbilt Avenue
New York, NY 10017
Tel: (800) HLP-EMED; (212) 916-1161

In Japan

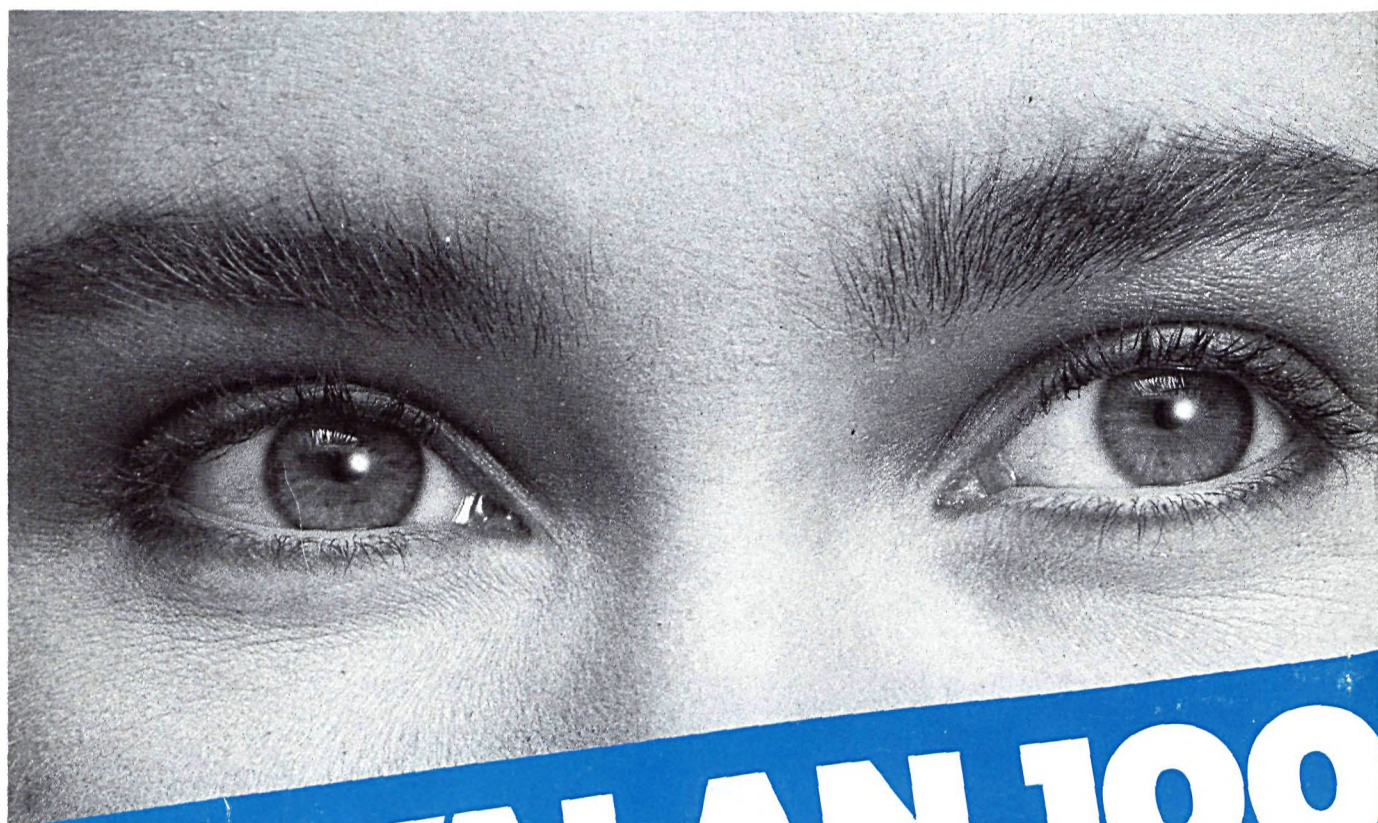
Excerpta Medica, Ltd.
No. 5 Kowa Building
15-23, Nishi-Azabu 4-chome
Minato-ku, Tokyo 106, Japan
Tel: (03) 499-0041

All other countries

Elsevier Science Publishers, B.V.
Database Marketing Department
Molenwerf 1
1014 AG Amsterdam, The Netherlands
Tel: (020) 5803-507

Excerpta Medica: the most experienced words in the language of medicine





VIVALAN 100

VILOXAZIN

POUR SORTIR RAPIDEMENT D'UN ÉTAT DÉPRESSIF.

3 À 6 COMPRIMÉS PAR JOUR SELON LA GRAVITÉ DES ÉTATS DÉPRESSIFS.

Composition-Forme-Présentation. Viloxazine (chlorhydrate). Vivalan 100 : boîte de vingt comprimés sous blister, dosés à 100 mg de viloxazine (base).
Propriété pharmacologique. Anti-dépresseur. **Indications.** États dépressifs quels qu'en soient la gravité ou le type : psychotique, névrotique ou réactionnel. Dépression psychotique et mélancolique, dépressions de la psychose maniaco-dépressive, mélancolie d'involution, psychose dépressive réactionnelle ; dépression névrotique ou réactionnelle, syndrome subjectif post-traumatique à manifestation dépressive, dépressions céphalalgiques. **Effets indésirables.** Quelques survenues de nausées, de diarrhées, céphalées, troubles du sommeil, très rarement modifications de l'E.C.G. et de l'E.E.G. **Précautions.** L'absorption d'alcool est déconseillée pendant la durée du traitement, notamment chez les éthyliques, la tolérance du Vivalan se trouvant alors diminuée. - Éviter l'administration en début de grossesse. - En cas d'anesthésie générale, prévenir l'anesthésiste du traitement. - En début de traitement comme avec toute thérapeutique de ce type, surveiller les velléités suicidaires. **Interactions médicamenteuses.** Une diminution de la posologie de la phénytoïne peut être nécessaire en cas de coprescription. **Posologie.** États dépressifs de faible gravité : 300 mg/jour. États dépressifs plus sévères : 300 à 600 mg/jour. La prescription doit se faire en deux ou trois prises quotidiennes, la dernière avant 17 h. En traitement d'entretien, la posologie pourra être réduite. La coprescription d'anxiolytique et éventuellement d'un hypnotique est possible. **Surdosage.** En cas de surdosage massif volontaire, procéder à un lavage gastrique dans la première heure suivant l'absorption et accélérer l'élimination par diurèse forcée. Pas d'antidote spécifique. Vivalan 100. Tableau A A.M.M. 319.700.3. **Prix:** 37,30 F + SHP. Remb. S.S. à 70 % et Coll. **Coût du traitement journalier** 5,66 F à 11,32 F

I.C.I - PHARMA "Le Galien" 1, rue des Chauffours BP 127 - 95022 Cergy-Pontoise Cedex - Tél. (1) 30.38.12.12

