

# REVUE INTERNATIONALE DE LA CROIX-ROUGE

*Inter arma*  *caritas*

## BULLETIN INTERNATIONAL DES SOCIÉTÉS DE LA CROIX-ROUGE

### SOMMAIRE :

	Pages
D <sup>r</sup> GEORGES LOCLYSCHENSKY, <i>délégué de la Croix-Rouge Danoise, membre du Comité International de secours aux victimes de la guerre civile à Kiev.</i>	
La Croix-Rouge et la guerre civile . . . . .	1159
X. X. X.	
La situation sanitaire en Russie . . . . .	1181
AD. FERRIÈRE, <i>docteur en sociologie, Directeur du bureau international des Ecoles nouvelles, Professeur à l'Ecole des sciences de l'éducation de Genève (Institut J.-J. Rousseau).</i>	
Les Ecoles nouvelles à la campagne, laboratoires d'hygiène scolaire . . . . .	1191
CHRONIQUE. L'Union des œuvres charitables, 1204. — Union des associations internationales, 1207. — Appel du Bureau central pour la lutte contre les épidémies en Europe orientale, 1209.	
BIBLIOGRAPHIE. La croisade de l'A. R. C., 1217. — Les visiteuses de l'enfance, 1221. — Internés en Suisse, 1227. — Mutilés, 1228.	
BULLETIN INTERNATIONAL DES SOCIÉTÉS DE LA CROIX-ROUGE (voir la 4 <sup>me</sup> page de la couverture) . . . . .	1331

**GENÈVE**  
**COMITÉ INTERNATIONAL DE LA CROIX-ROUGE**

# Comité International de la Croix-Rouge à GENÈVE

- MM. Ador, Gustave**, Président de la Confédération suisse (1919), *Président*, Berne.  
**Naville, Edouard**, Professeur à l'Université, Associé étranger de l'Institut de France, *Président par intérim*.  
**D'Espine, Adolphe**, D<sup>r</sup>-méd., Professeur à l'Université, Associé étranger de l'Académie de Médecine de Paris, *Vice-Président*.  
**Ferrière, Frédéric**, D<sup>r</sup>-méd., *Vice-Président*.  
**Gautier, Alfred**, Docteur en droit, Professeur à l'Université, Juge à la Cour de cassation, *Vice-Président*.  
**Moynier, Adolphe**, Consul honoraire de Belgique, *Trésorier*.  
**Des Gouttes, Paul**, Docteur en droit avocat, *Secrétaire Général*.  
**Odler, Edouard**, ancien Ministre de Suisse à Pétrougrade.  
**Boissler, Edmond**, Colonel.  
**Micell, Horace**, Docteur ès lettres, Conseiller national.  
**Barbey-Ador, Frédéric**, Archiviste-paléographe, Chargé d'affaires de Suisse à Bruxelles.  
**Rappard, William**, Docteur en droit, Professeur à l'Université.
- M<sup>lle</sup> Cramer, R. M.**
- MM. Sautter, Ernest**, ingénieur industriel.  
**Bouvier, Bernard**, Professeur à l'Université, Agrégé de l'Université de France, Docteur en philosophie h. c. de l'Université de Zurich.  
**Gautier, Lucien**, Docteur en théologie, Professeur honoraire à l'Université.  
**Pictet, Guillaume**, banquier.

## REVUE INTERNATIONALE DE LA CROIX-ROUGE ET BULLETIN

*Conseil de Rédaction (Commission du C. I. C.-R.)*

**MM. A. Gautier**, *président*, D<sup>r</sup> F. Ferrière, W. Rappard.

*Comité de Direction :*

**M. Paul Des Gouttes**, *membre du C. I. C.-R.*, MM. Etienne Clouzot, K. de Watteville.

*Rédaction et Administration :*

Corraterie, 24. Téléphone : 9 33 Adresse télégraphique : Rebullnt.

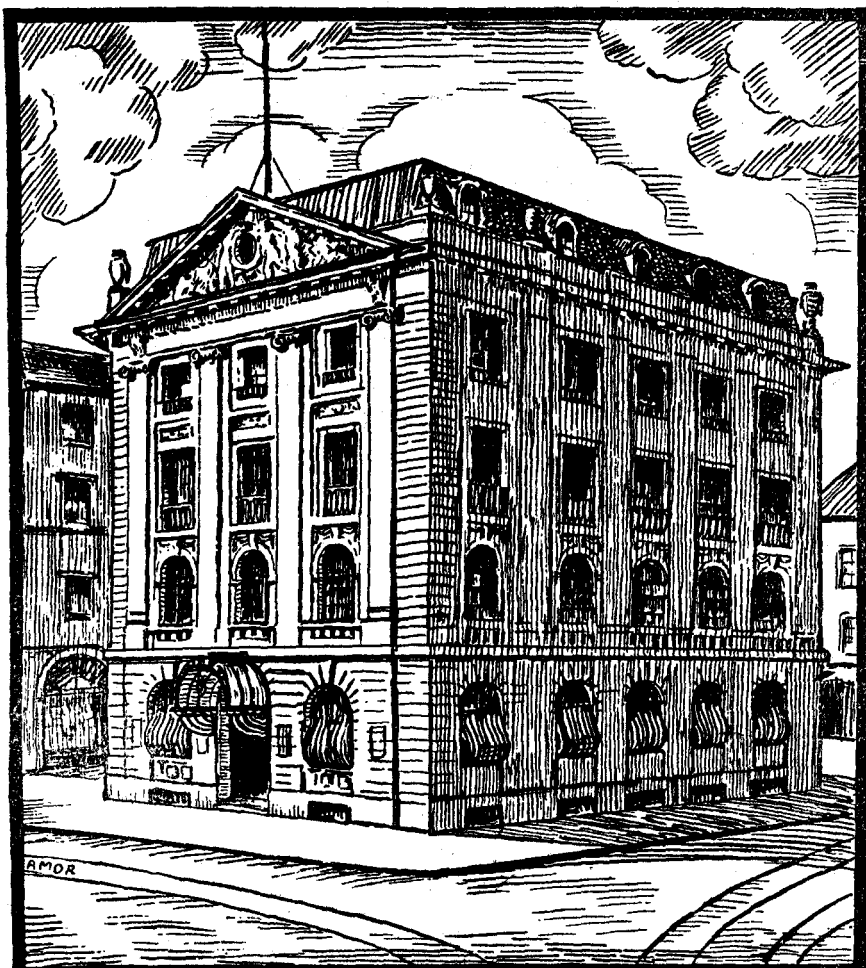
Promenade du Plin, 1. Téléphones : 13-65 : 13-45 : 13-46

---

---

## Adresses des Comités Centraux

- ALLEMAGNE.** — Comité central des Associations allemandes de la Croix-Rouge, Am Karlsbad, 23, *Berlin*. W. 35.
- ARGENTINE.** — Comité central de la Croix-Rouge Argentine, Moreno, 3365, *Buenos-Ayres*.
- AUTRICHE.** — Société Autrichienne de la Croix-Rouge (Bundesleitung der Österreichischen Gesellschaft vom Roten Kreuze), Milchgasse, 1, *Vienne*. I.
- BADE.** — Comité central de la Société Badoise de la Croix-Rouge, Gartenstrasse, 49, *Carlsruhe*.
- BAVIÈRE.** — Comité central de la Société Bavaroise de la Croix-Rouge, Finkenstrasse, 3, *Munich*.
- BELGIQUE.** — Croix-Rouge de Belgique, rue de Livourne, 80, *Bruxelles*.
- BRÉSIL.** — Société Brésilienne de la Croix-Rouge, rua Ubaldino do Amaral, 75, *Rio de Janeiro*.
- BULGARIE.** — Société Bulgare de la Croix-Rouge, *Sofia*.



# S<sup>té</sup> de **BANQUE SUISSE**

**FONDÉE EN 1872**

Capital-actions et réserves: 131 millions

## **GENÈVE**

6, Corraterie.

*Bâle, Zurich, S<sup>t</sup> Gall, Lausanne,  
Chaux-de-Fonds, Londres, E.C.*

JP



# TRANSPORTS NATURAL, LECOULTRE & C.<sup>IE</sup> S.A.

**Siège Social, GENÈVE, Grand Quai, 24.**

Succursales à:	Fondée en 1859. Telgr. Natural	Mêmes Maisons à:
Bâle	Transports pour toutes destinations	Paris - Anvers
S. Gall	Services d'importation et d'exportation	Marseille
Vallobres	Renseignements et devis gratuits / demande	Cette
Brigue	Séminagements	Bordeaux
Buchs	Voies d'Agences Maritimes, Assurances	Bellegarde

**DONNEZ**  
**3**  
**serviettes**

Toute de linge en Europe Orientale  
On se sert de vieux journaux  
pour emmailloter les bébés -  
Avec 3 Serviettes  
vous sauvez un  
**BÉBÉ**

Deposez vos dons chez Natural - Lecoultrre  
Grand-Quai, Genève